



Leren is leuk en nuttig!

Kennis van psychiatrische ziektebeelden

Voor mensen met een psychiatrisch ziektebeeld is een kleinschalige zorglocatie een prettige omgeving om te verblijven. Kennis hebben van deze doelgroep draagt hier in belangrijke mate aan bij.

Het uitgangspunt van deze training is het leren herkennen van ziektebeelden en het leren kennen van de eigen mogelijkheden als hulpverlener.

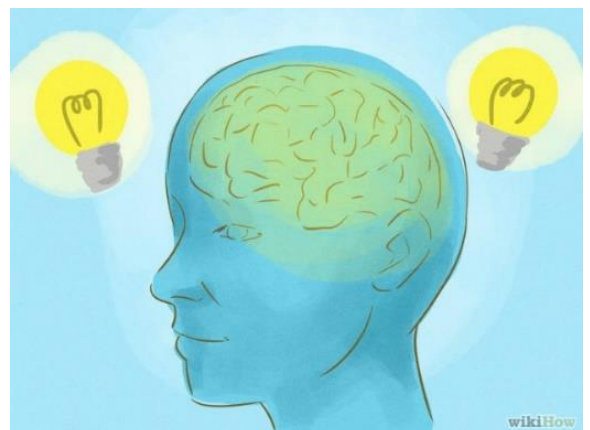
Tijdens deze training van 2 avonden krijgt u inzicht in diverse psychiatrische ziektebeelden. De basisbegrippen van de psychopathologie en de symptomen daarvan worden behandeld.

Andere onderwerpen die aan bod komen zijn:

- Invloed van psychiatrische ziektebeelden op de (arbeidsmatige) dagbesteding. Hierbij zal de focus gelegd worden op het functioneren in een werksetting. Hoe gaat de begeleiding om met bijvoorbeeld het niet nakomen van afspraken, het aanspreken van de personen en het ontstaan van agressie.
- Medicatie en de uitwerking daarvan. Wat is de relatie tot dagbesteding en daarmee het reactievermogen, risico's etc.
- Wat als de cliënt zijn diagnose niet erkent/accepteert?
- Het werken met de DSM V

De ziektebeelden die aan bod komen zijn o.a.:

- Borderline persoonlijkheidsstoornis,
- Antisociale persoonlijkheidsstoornis,
- ADHD, Schizofrenie en psychose
- Angststoornissen
- Stemmingsstoornissen
- Depressie
- Middelenafhankelijkheid



Data: 22 en 29 maart 2021

Tijd: 19:00- plm. 22:00 uur

Trainer: Lars van Driel

Kosten: voor leden plm. € 200 inclusief cursusmateriaal en certificaat

Locatie: De Kleine Weide, Renswoude

Info: Rianne Jacobs, 06-11677465, r.jacobs@boerenzorg.nl

Aanmelden: Kim Elverding k.elverding@boerenzorg.nl

Kijk voor ons actuele aanbod en informatie op <https://www.cooperatieboerenzorg.nl/Trainingen>